

ทำความรู้จัก

สถานชิวาภิบาล

หนึ่งในนโยบายสำคัญช่วยดูแลผู้ป่วย
ระยะสุดท้ายของชีวิต



สถานชิวาภิบาล

เป็นหน่วยงานที่จัดตั้งขึ้นเพื่อเพิ่มคุณภาพชีวิตของผู้ป่วยที่ต้องการดูแลแบบพึ่งพิงและครอบครัว ซึ่งประกอบไปด้วย ผู้สูงอายุระยะพึ่งพิง ผู้ป่วยระยะท้าย ผู้ป่วยติดบ้านติดเตียง ผู้ป่วยโรคมะเร็ง

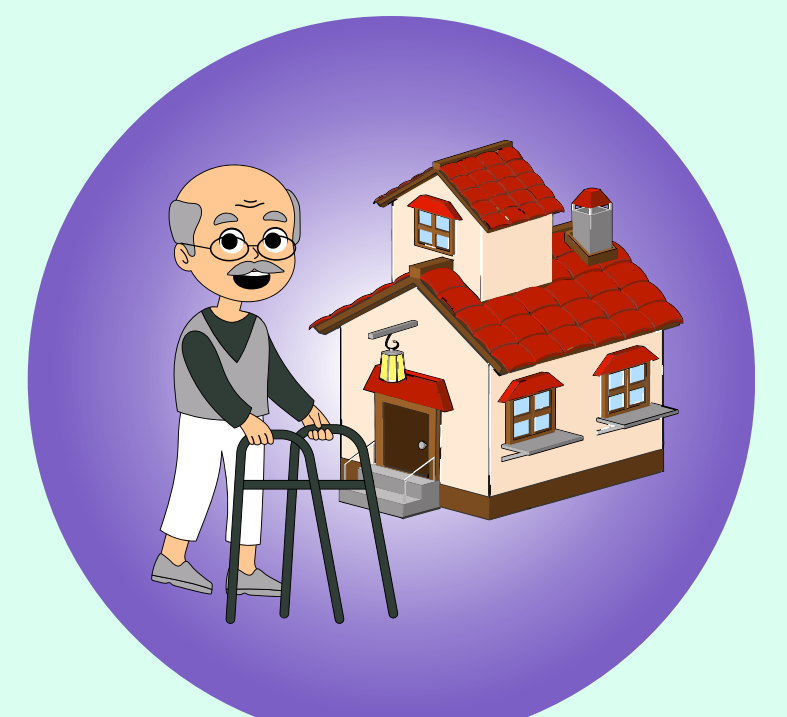
โดยเน้นการทำงานแบบองค์รวมเพื่อให้ได้รับการตอบสนอง ครบคลุมทั้ง 4 มิติ คือ ร่างกาย จิตใจ สังคม และจิตวิญญาณ โดยเชื่อมโยงการดูแลตั้งแต่ในโรงพยาบาลจนถึงชุมชนและหรือบ้าน แบ่งเป็น 2 ระดับ ได้แก่ ระบบชิวาภิบาล โดย

ศูนย์ชิวาภิบาลในโรงพยาบาล

ศูนย์ที่จัดตั้งขึ้นเพื่อสร้างระบบชิวาภิบาลในโรงพยาบาล

สถานชิวาภิบาลในชุมชน

สถานที่ให้การดูแลผู้มีภาวะพึ่งพิง และการดูแลประคับ ระคอง/ ระยะท้ายที่อยู่ในชุมชน มีมาตรฐานด้านสถานที่ด้านความปลอดภัย และด้านบริการ แบ่งเป็นประเภทต่างๆ ดังนี้



1.

สถานชิวาภิบาล สำหรับองค์กร
พระพุทธศาสนา (กุฏิชิวาภิบาล
กุฏิสงฆ์อาพาธ)

2.

สถานชิวาภิบาล ที่ดำเนินการ
โดยองค์กรอื่นๆ ที่ไม่
แสวงหากำไร

3.

สถานชิวาภิบาล ในสังกัด
กระทรวงพัฒนาสังคมและ
ความมั่นคงของมนุษย์

4.

สถานชิวาภิบาลเอกชน ได้แก่
สถานประกอบการดูแลผู้สูงอายุ
(เนอร์สซิ่งโฮม)

ศูนย์ชิวาภิบาลและสถานชิวาภิบาล ในเขตสุขภาพที่ 5

ศูนย์ชิวาภิบาล

- sw.หวากวายุหเสนา -sw.มะการักษ์

สถานชิวาภิบาล

ศูนย์สุขภาพพระสงฆ์ในสมเด็จพระสังฆราชองค์ที่ 19
สถานสงเคราะห์คนชราเฉลิมราชกุมารี(หลวงพ่อลำไยอุปถัมภ์)

ศูนย์ชิวาภิบาล

- sw.ราชบุรีนาร่อง และจัดตั้งศูนย์ชิวาภิบาลทุกโรงพยาบาลในจังหวัด

สถานชิวาภิบาล

-

ศูนย์ชิวาภิบาล

-sw.หัวหินนาร่อง และจัดตั้งศูนย์ชิวาภิบาลทุกโรงพยาบาลในจังหวัด

สถานชิวาภิบาล

วัดตาลเจ็ดยอด อ. สามร้อยยอด

สุพรรณบุรี

กาญจนบุรี

ราชบุรี

เพชรบุรี

ประจวบคีรีขันธ์

ศูนย์ชิวาภิบาล

- sw.เจ้าพระยายมราช ต้นแบบนาร่อง

สถานชิวาภิบาล

ศูนย์ส่งเสริมคุณภาพชีวิตผู้สูงอายุวัดกลาง ต.โคกคราม อ.บางปลาร้า
(อยู่ระหว่างการรื้อขึ้นทะเบียนกับกรมอนามัย)

ศูนย์ชิวาภิบาล

- sw.นครปฐมนาร่อง และจัดตั้งศูนย์ชิวาภิบาลทุกโรงพยาบาลในจังหวัด

สถานชิวาภิบาล

เทศบาลนครอ้อมใหญ่

ศูนย์ชิวาภิบาล

- จัดตั้งศูนย์ชิวาภิบาลทุกโรงพยาบาลในจังหวัด

สถานชิวาภิบาล

ศูนย์พัฒนาคุณภาพชีวิตเทศบาลนครอ้อมน้อย

ศูนย์ชิวาภิบาล

- sw.สมเด็จพระพุทธเลิศหล้า ต้นแบบนาร่องและจัดตั้ง

สถานชิวาภิบาล

วัดอินทาราม

ศูนย์ชิวาภิบาล

- sw.พระจอมเกล้านาร่อง และ sw.เว้าย้อย

สถานชิวาภิบาล

วัดต้าแก้ว และ วัดมหาธาตุวรวิหาร



สแกนเพื่อศึกษาเพิ่มเติม

สถาบันมะเร็งแห่งชาติ กรมการแพทย์